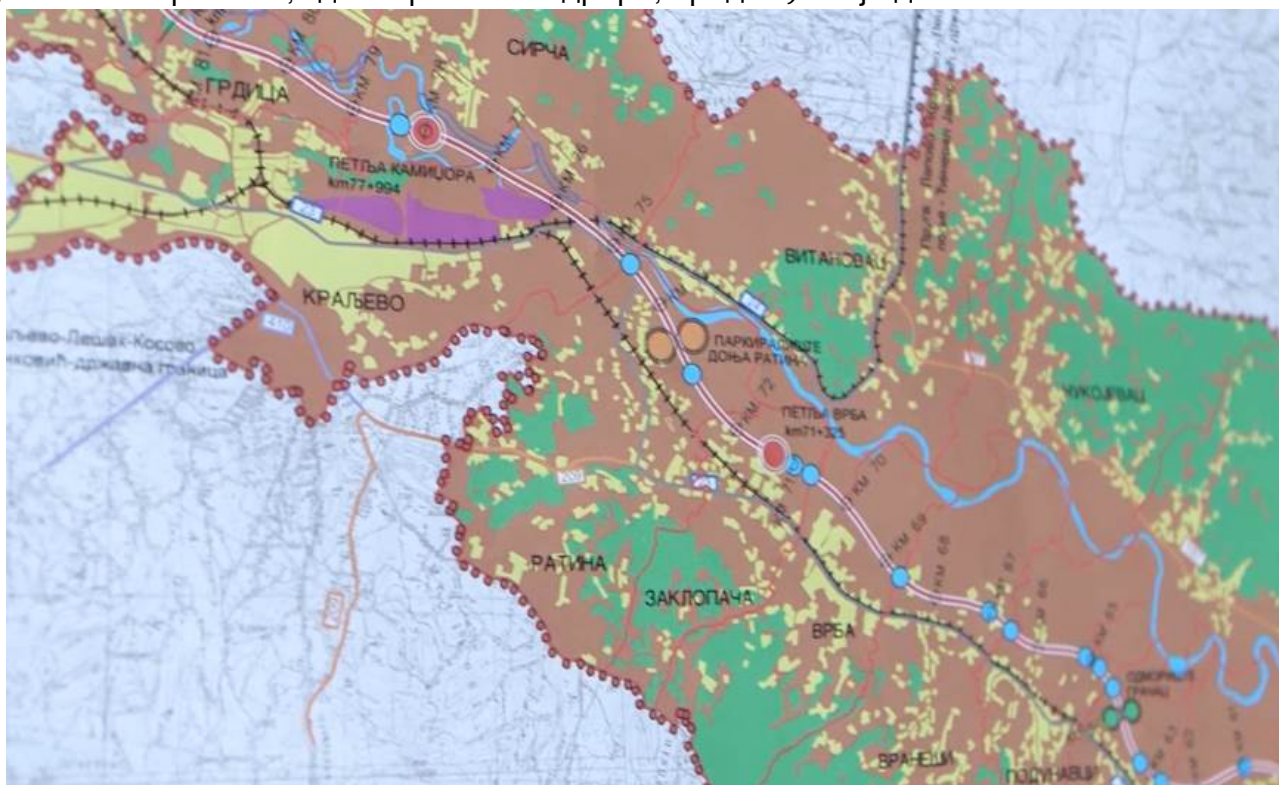


Моравски коридор дужине од 110 километара би требало да повеже сва већа насељена места од Ћићевца до Чачка. Најава да овог лета може почети градња аутопута Појате - Прељина намеће питање куда ће проћи траса будућег коридора, а занимљиво је да градња подразумева и промену тока Западне Мораве у близини Краљево на четири локације.

У згради градске управе у Краљевоу на јавни увид изложен је просторни план будућег аутопута Појате - Прељина. А најинтересантнији део овог нацрта јесте измена тока Западне Мораве, дуж које ће аутопут и пролазити. На потезу у дужини од око десетак километара у близини Краљево, где Морава меандрира, предвиђено је да се она "исправља".



"У том потезу од места Опланићи до Сирче, где се исправљају ти меандри, не верујем да ће се јавити нека битнија одступања и промене Мораве", рекао је за Н1 Александар Несторовић, директор Дирекције за планирање и изградњу Краљево.

Међутим, да ће одређених промена бити, каже за Н1 грађевински инжењер Васко Николов из Краљево. Према његовим речима, сигурно ће се повећати брзина и проток реке.

"То са собом носи одређене проблеме везане за постојеће објекте, односно мостове на Морави. У којој мери ће они бити угрожени повећањем брзине тока реке. Повећањем протока, сигурно ће доћи до продубљивања корита и у постојећем делу Мораве", рекао је Николов.

Он каже да ће се мењањем тока Западне Мораве, смањити биолошки слој реке, и то ће утицати на биљни и животињски свет у реци.

"Било је потребно урадити хидростатичку студију процене утицаја. Не знам да ли је урађена", каже Николов.

"То ми није познато, тако да не знам око тога ништа", каже и директор Александар Несторовић.

Из министарства саобраћаја су саопштили да ће саобраћајница имати и заштитну функцију од поплава, и радови ће бити на такозваној обалоутврди. Завршетак се очекује за две и по године, а за његову реализацију планирано је кредитно задужење "код страних инвестиционих корпорација и фондова" на износ од 800 милиона евра.

(H1)